

POUR L'ÉCOLE  
DE LA CONFIANCE

**RÉUNION D'INFORMATION  
DES PARENTS D'ÉLÈVES DE 2<sup>DE</sup> :**

**NOUVEAU LYCÉE 2020**

**Voies générale et technologique**



MINISTÈRE  
DE L'ÉDUCATION  
NATIONALE ET  
DE LA JEUNESSE

# APRÈS LA SECONDE : VOIE GÉNÉRALE OU TECHNOLOGIQUE ?

À la fin de l'année de seconde, chaque élève est orienté, après avis du conseil de classe (fiche de dialogue) :

- En voie générale, auquel cas il choisit ses enseignements de spécialité pour la classe de première, après recommandations du conseil de classe
- Vers une série de la voie technologique

## Enseignements communs

	Première	Terminale
FRANÇAIS / PHILOSOPHIE	4 h / -	- / 4 h
HISTOIRE GÉOGRAPHIE	3 h	3 h
ENSEIGNEMENT MORAL ET CIVIQUE	18 h / an	18 h / an
LANGUE VIVANTE A ET LANGUE VIVANTE B	4 h 30	4 h
ÉDUCATION PHYSIQUE ET SPORTIVE	2 h	2 h
ENSEIGNEMENT SCIENTIFIQUE	2 h	2 h
	<b>16 h</b>	<b>15 h 30</b>

## Enseignements optionnels

- > Un enseignement en première  
Deux enseignements possibles  
en terminale
- > Libre choix
- > Durée **3 h**

Dès la première :

LANGUE VIVANTE C

ARTS

EPS

LANGUES ET  
CULTURES DE  
L'ANTIQUITÉ

En terminale uniquement :

MATHÉMATIQUES  
EXPERTES

MATHÉMATIQUES  
COMPLÉMENTAIRES

DROIT ET GRANDS  
ENJEUX DU MONDE  
CONTEMPORAIN

## Enseignements de spécialité

	Au choix 3 spécialités	Au choix 2 spécialités
	Première	Terminale
ARTS	4 h	6 h
BIOLOGIE, ÉCOLOGIE *	4 h	6 h
HISTOIRE GÉOGRAPHIE, GÉOPOLITIQUE ET SCIENCES POLITIQUES	4 h	6 h
HUMANITÉS, LITTÉRATURE ET PHILOSOPHIE	4 h	6 h
LANGUES, LITTÉRATURES ET CULTURES ÉTRANGÈRES	4 h	6 h
LITTÉRATURE, LANGUES ET CULTURES DE L'ANTIQUITÉ	4 h	6 h
MATHÉMATIQUES	4 h	6 h
NUMÉRIQUE ET SCIENCES INFORMATIQUES	4 h	6 h
PHYSIQUE CHIMIE	4 h	6 h
SCIENCES DE LA VIE ET DE LA TERRE	4 h	6 h
SCIENCES DE L'INGÉNIEUR	4 h	6 h **
SCIENCES ÉCONOMIQUES ET SOCIALES	4 h	6 h
	<b>12 h</b>	<b>12 h</b>

\* Dans les lycées d'enseignement général et technologique agricole  
avec des enseignements optionnels spécifiques

\*\* Avec un complément de 2 h en physique

## Enseignements communs

	Première	Terminale
FRANÇAIS / PHILOSOPHIE	4 h / -	- / 4 h
HISTOIRE GÉOGRAPHIE	3 h	3 h
ENSEIGNEMENT MORAL ET CIVIQUE	18 h / an	18 h / an
LANGUE VIVANTE A ET LANGUE VIVANTE B	4 h 30	4 h
ÉDUCATION PHYSIQUE ET SPORTIVE	2 h	2 h
ENSEIGNEMENT SCIENTIFIQUE	2 h	2 h
	<b>16 h</b>	<b>15 h 30</b>

## Enseignements communs

	Première	Terminale
FRANÇAIS / PHILOSOPHIE	4 h / -	- / 4 h
HISTOIRE GÉOGRAPHIE	3 h	3 h
ENSEIGNEMENT MORAL ET CIVIQUE	18 h / an	18 h / an
LANGUE VIVANTE A ET LANGUE VIVANTE B	4 h 30	4 h
ÉDUCATION PHYSIQUE ET SPORTIVE	2 h	2 h
ENSEIGNEMENT SCIENTIFIQUE	2 h	2 h
	<b>16 h</b>	<b>15 h 30</b>

## Enseignements optionnels

- > Un enseignement en première  
Deux enseignements possibles  
en terminale
- > Libre choix
- > Durée **3 h**

Dès la première :

LANGUE VIVANTE C

ARTS

EPS

LANGUES ET  
CULTURES DE  
L'ANTIQUITÉ

En terminale uniquement :

MATHÉMATIQUES  
EXPERTES

MATHÉMATIQUES  
COMPLÉMENTAIRES

DROIT ET GRANDS  
ENJEUX DU MONDE  
CONTEMPORAIN

## Enseignements de spécialité

	Au choix 3 spécialités	Au choix 2 spécialités
	Première	Terminale
ARTS	4 h	6 h
BIOLOGIE, ÉCOLOGIE *	4 h	6 h
HISTOIRE GÉOGRAPHIE, GÉOPOLITIQUE ET SCIENCES POLITIQUES	4 h	6 h
HUMANITÉS, LITTÉRATURE ET PHILOSOPHIE	4 h	6 h
LANGUES, LITTÉRATURES ET CULTURES ÉTRANGÈRES	4 h	6 h
LITTÉRATURE, LANGUES ET CULTURES DE L'ANTIQUITÉ	4 h	6 h
MATHÉMATIQUES	4 h	6 h
NUMÉRIQUE ET SCIENCES INFORMATIQUES	4 h	6 h
PHYSIQUE CHIMIE	4 h	6 h
SCIENCES DE LA VIE ET DE LA TERRE	4 h	6 h
SCIENCES DE L'INGÉNIEUR	4 h	6 h **
SCIENCES ÉCONOMIQUES ET SOCIALES	4 h	6 h
	<b>12 h</b>	<b>12 h</b>

\* Dans les lycées d'enseignement général et technologique agricole  
avec des enseignements optionnels spécifiques

\*\* Avec un complément de 2 h en physique

# Enseignements de spécialité

	Au choix 3 spécialités		Au choix 2 spécialités	
	Première		Terminale	
ARTS	• 4 h •	• 6 h •	• 6 h •	• 6 h •
BIOLOGIE, ÉCOLOGIE *	• 4 h •	• 6 h •	• 6 h •	• 6 h •
HISTOIRE GÉOGRAPHIE, GÉOPOLITIQUE ET SCIENCES POLITIQUES	• 4 h •	• 6 h •	• 6 h •	• 6 h •
HUMANITÉS, LITTÉRATURE ET PHILOSOPHIE	• 4 h •	• 6 h •	• 6 h •	• 6 h •
LANGUES, LITTÉRATURES ET CULTURES ÉTRANGÈRES	• 4 h •	• 6 h •	• 6 h •	• 6 h •
LITTÉRATURE, LANGUES ET CULTURES DE L'ANTIQUITÉ	• 4 h •	• 6 h •	• 6 h •	• 6 h •
MATHÉMATIQUES	• 4 h •	• 6 h •	• 6 h •	• 6 h •
NUMÉRIQUE ET SCIENCES INFORMATIQUES	• 4 h •	• 6 h •	• 6 h •	• 6 h •
PHYSIQUE CHIMIE	• 4 h •	• 6 h •	• 6 h •	• 6 h •
SCIENCES DE LA VIE ET DE LA TERRE	• 4 h •	• 6 h •	• 6 h •	• 6 h •
SCIENCES DE L'INGÉNIEUR	• 4 h •	• 6 h •	• 6 h ** •	• 6 h •
SCIENCES ÉCONOMIQUES ET SOCIALES	• 4 h •	• 6 h •	• 6 h •	• 6 h •
	<b>12 h</b>	<b>12 h</b>	<b>12 h</b>	<b>12 h</b>

# Enseignements de spécialité

	Au choix 3 spécialités		Au choix 2 spécialités	
	Première		Terminale	
ARTS	4 h	6 h	6 h	
BIOLOGIE, ÉCOLOGIE *	4 h	6 h	6 h	
HISTOIRE GÉOGRAPHIE, GÉOPOLITIQUE ET SCIENCES POLITIQUES	4 h	6 h	6 h	
HUMANITÉS, LITTÉRATURE ET PHILOSOPHIE	4 h	6 h	6 h	
LANGUES, LITTÉRATURES ET CULTURES ÉTRANGÈRES	4 h	6 h	6 h	
LITTÉRATURE, LANGUES ET CULTURES DE L'ANTIQUITÉ	4 h	6 h	6 h	
MATHÉMATIQUES	4 h	6 h	6 h	
NUMÉRIQUE ET SCIENCES INFORMATIQUES	4 h	6 h	6 h	
PHYSIQUE CHIMIE	4 h	6 h	6 h	
SCIENCES DE LA VIE ET DE LA TERRE	4 h	6 h	6 h	
SCIENCES DE L'INGÉNIEUR	4 h	6 h	6 h **	
SCIENCES ÉCONOMIQUES ET SOCIALES	4 h	6 h	6 h	
	<b>12 h</b>	<b>12 h</b>		

## Enseignements communs

	Première	Terminale
FRANÇAIS / PHILOSOPHIE	4 h / -	- / 4 h
HISTOIRE GÉOGRAPHIE	3 h	3 h
ENSEIGNEMENT MORAL ET CIVIQUE	18 h / an	18 h / an
LANGUE VIVANTE A ET LANGUE VIVANTE B	4 h 30	4 h
ÉDUCATION PHYSIQUE ET SPORTIVE	2 h	2 h
ENSEIGNEMENT SCIENTIFIQUE	2 h	2 h
	<b>16 h</b>	<b>15 h 30</b>

## Enseignements optionnels

- > Un enseignement en première  
Deux enseignements possibles  
en terminale
- > Libre choix
- > Durée **3 h**

Dès la première :

LANGUE VIVANTE C

ARTS

EPS

LANGUES ET  
CULTURES DE  
L'ANTIQUITÉ

En terminale uniquement :

MATHÉMATIQUES  
EXPERTES

MATHÉMATIQUES  
COMPLÉMENTAIRES

DROIT ET GRANDS  
ENJEUX DU MONDE  
CONTEMPORAIN

## Enseignements de spécialité

	Au choix 3 spécialités	Au choix 2 spécialités
	Première	Terminale
ARTS	4 h	6 h
BIOLOGIE, ÉCOLOGIE *	4 h	6 h
HISTOIRE GÉOGRAPHIE, GÉOPOLITIQUE ET SCIENCES POLITIQUES	4 h	6 h
HUMANITÉS, LITTÉRATURE ET PHILOSOPHIE	4 h	6 h
LANGUES, LITTÉRATURES ET CULTURES ÉTRANGÈRES	4 h	6 h
LITTÉRATURE, LANGUES ET CULTURES DE L'ANTIQUITÉ	4 h	6 h
MATHÉMATIQUES	4 h	6 h
NUMÉRIQUE ET SCIENCES INFORMATIQUES	4 h	6 h
PHYSIQUE CHIMIE	4 h	6 h
SCIENCES DE LA VIE ET DE LA TERRE	4 h	6 h
SCIENCES DE L'INGÉNIEUR	4 h	6 h**
SCIENCES ÉCONOMIQUES ET SOCIALES	4 h	6 h
	<b>12 h</b>	<b>12 h</b>

\* Dans les lycées d'enseignement général et technologique agricole  
avec des enseignements optionnels spécifiques

\*\* Avec un complément de 2 h en physique



# Enseignements optionnels

- Un enseignement en première  
Deux enseignements possibles  
en terminale
- Libre choix
- Durée **3 h**

Dès la première :



En terminale uniquement :





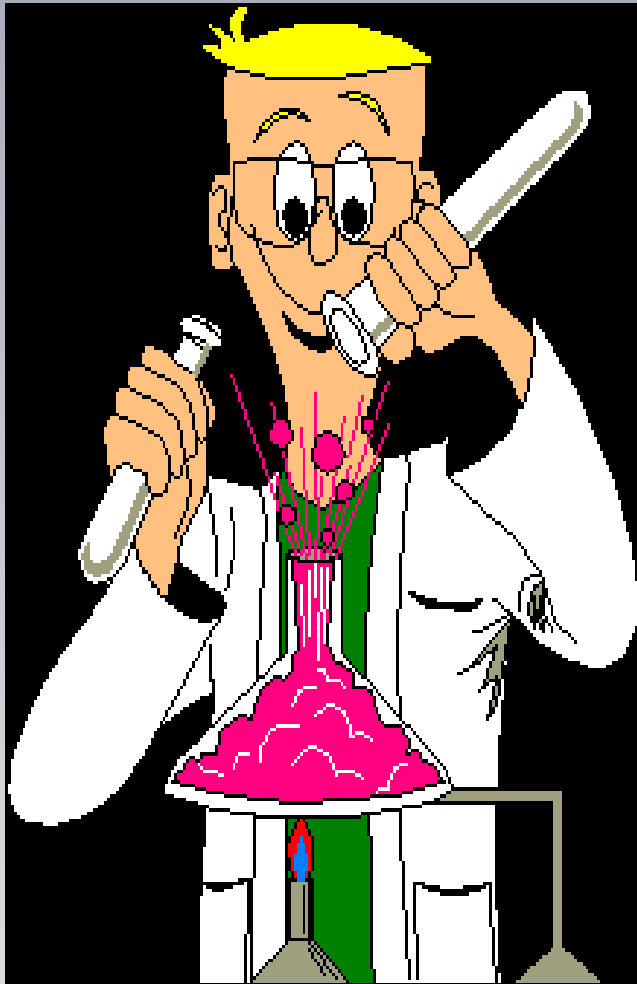
# PRÉSENTATION DES 7 SPÉCIALITÉS DE PREMIÈRE

- Physique-Chimie
- Histoire, géographie, géopolitique et sciences politiques
- Sciences de la Vie et de la Terre
- Sciences économiques et sociales
- Humanités, littérature et philosophie
- Langues, littératures et cultures étrangères
- Mathématiques

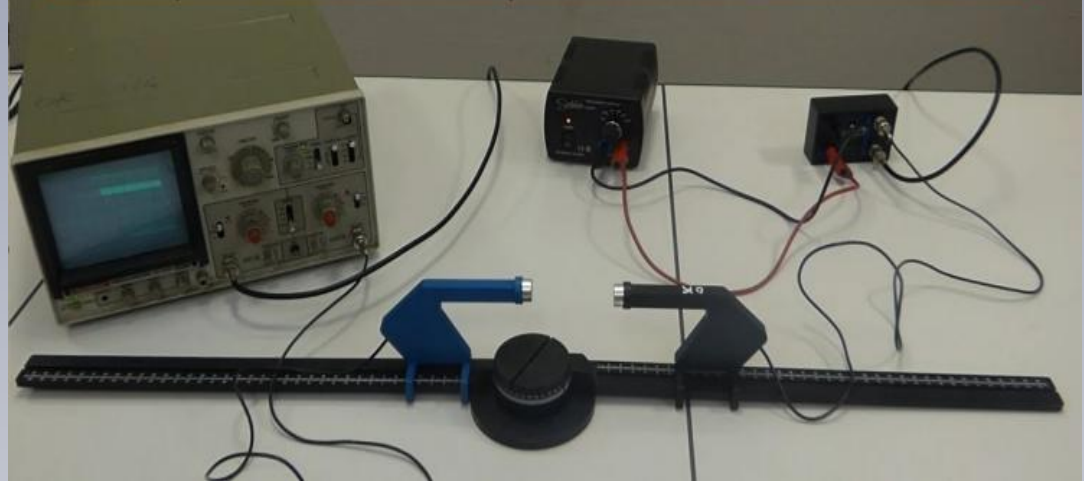
# Physique

# Chimie

# QUEL HORAIRE?



## Vitesse des ultrasons dans l'air



4 heures par élève

- 2 h de cours + exercices
- 2 h TP ( de travaux pratiques )

# QUEL CONTENU ?

## 4 thèmes

- Constitution et transformations de la matière
- Mouvement et interactions
- Ondes et signaux
- L'énergie : conversion et transfert

# SUIS-JE FAIT POUR CET ENSEIGNEMENT ?

Oui, si :

- vous êtes **curieux**, avez le sens de l'observation
- vous êtes **rigoureux** dans l'analyse et la rédaction
- vous avez **envie de raisonner**
- et surtout si vous aimez **expérimenter**

# POUR SUIVRE QUELS TYPES D'ÉTUDES ?

Tous les niveaux d'études supérieures sont envisageables :

- BTS
- IUT
- Grandes écoles (Ingénierie, Architecture...)
- Universités (Licence, Master, Doctorat)
- Formations médicales et paramédicales
- etc.



▶ **Dans quels domaines ?**

- ▶ -Astronomie, aéronautique
- ▶ -Santé
- ▶ -Environnement
- ▶ -L'énergie
- ▶ -Sports
- ▶ -Télécommunications
- ▶ -Recherche
- ▶ -Transports
- ▶ -Enseignement
- ▶ -Arts et loisirs

POUR SUIVRE QUELS  
TYPES D'ÉTUDES ?

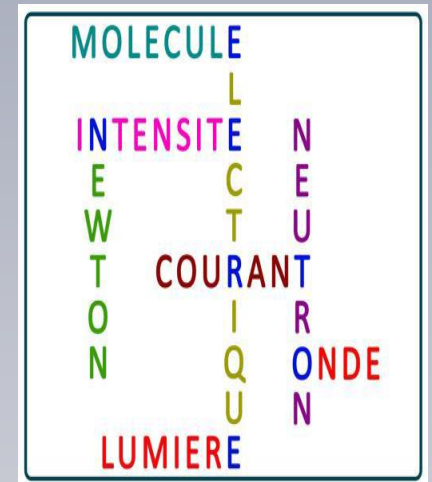




# EN RÉSUMÉ...

## Choisir l'enseignement physique-chimie...

- Par goût des sciences avant tout ;
- Tout en apprenant à **expérimenter**, à **raisonner**, à **développer** son esprit critique et à **utiliser les mathématiques** !
- Tout en étant **conscient du travail personnel que cela impose...**



# COMBINAISONS

▶ Maths + physique + SVT




▶ Prépas scientifiques

▶ Ecoles ingénieurs

▶ Santé (Médecins; infirmiers; paramed,...)

# COMBINAISONS

- ▶ Maths + Physiques + ? 
- ▶ Ecoles ingénieures
- ▶ Prépa scientifiques;
- ▶ DUT ( mesures physiques; génie électrique; chimie.....

# SPECIALITE HISTOIRE GEOGRAPHIE GEOPOLITIQUE SCIENCES POLITIQUES

La spécialité ouverte sur les sciences humaines

# UN PROGRAMME

- ▶ Cet enseignement croise 4 matières différentes (histoire, géographie, géopolitique et sciences politiques) sur des thèmes communs:
  - ▶ En 1<sup>ère</sup> : la démocratie, la puissance aujourd'hui, les frontières, les médias et l'accès à l'information, les relations Etat-religion
  - ▶ En Tale : les nouveaux espaces de conquête, guerre et paix, histoire et mémoire, le patrimoine, l'environnement, l'enjeu de la connaissance

# DES ATTENDUS

- ▶ De l'intérêt pour les sciences humaines, l'histoire et la géographie
- ▶ Le goût pour l'actualité
- ▶ De la curiosité
- ▶ La maîtrise ou l'envie d'améliorer son expression écrite et orale
- ▶ L'intérêt pour la recherche documentaire
- ▶ Vouloir développer ses capacités d'analyse et d'esprit critique

# DES MÉTHODES

- ▶ Des cours magistraux bien sûr
- ▶ Des exposés, présentations orales
- ▶ Des études de documents (textes-sources, articles de journaux ou de revues, cartes, iconographies)
- ▶ Décryptage de l'actualité
- ▶ Des vidéos pour l'analyse d'images
- ▶ Des recherches au CDI ou sur internet
- ▶ Eventuellement des affiches, des expositions

# DES ÉVALUATIONS

- ▶ Une épreuve de 2 heures en fin de 1<sup>ère</sup> pour les élèves qui abandonnent cet enseignement
- ▶ Donc des entraînements tout au long de l'année au bout de chaque thème
- ▶ Une épreuve finale de 4 heures en fin de Terminale composée d'une composition et d'une analyse de document
- ▶ Un grand oral en fin de Terminale si sujet choisi par l'élève dans cette spécialité



# DES PERSPECTIVES

- ▶ Les élèves ayant choisi cet enseignement auront développé des compétences :
  - La culture générale
  - La recherche documentaire
  - L'esprit d'analyse critique
  - L'expression écrite et orale
- ▶ Compétences utiles et nécessaires pour les études supérieures :
  - Universités (Histoire, Géographie, Droit, Economie)
  - Ecoles de Journalisme
  - Sciences PO
  - Ecoles de commerce et de Management
  - Certains BTS ou DUT (secteur social principalement)

POURQUOI  
CHOISIR LA  
SPÉCIALITÉ SVT  
EN CLASSE DE  
PREMIÈRE?



- ▶ En spécialité SVT, les **activités expérimentales** occupent une place centrale dont le but est de développer **l'observation, l'expérimentation, la modélisation, l'analyse, l'argumentation**, indispensables à la poursuite d'étude dans l'enseignement supérieur.
- ▶ Cette filière propose à l'élève de mieux comprendre :
  - Le **fonctionnement de son organisme**,
  - Les **enjeux de santé publique**
  - Une **réflexion éthique et citoyenne sur l'environnement**.
- ▶ La spécialité **SVT** s'appuie sur des connaissances de **physique-chimie, mathématiques et informatiques** acquises lors des précédentes années et les remobilise dans des contextes où l'élève en découvre d'autres applications.

# Organisation des séances

- ▶ **2h par semaine de travaux pratiques en demi- groupe** où l'on travaillera la démarche scientifique, mais aussi l'aptitude à travailler en groupe, l'autonomie, les outils d'exploration et de communications scientifiques (microscopie, expériences, logiciels de modélisations..)
- ▶ **2h de cours par semaine** permettent d'appréhender l'ensemble des notions construites en TP et de développer l'esprit critique contribuant à faire de chaque élève un citoyen responsable et engagé

# PROGRAMME DE LA SPÉCIALITÉ SVT EN CLASSE DE 1ÈRE



# PROGRAMME DE LA SPÉCIALITÉ SVT EN CLASSE DE 1ÈRE

- ▶ Domaine de la **génétique** : des divisions cellulaires aux variations génétiques à l'origine des maladies
- ▶ Domaine de la **biochimie** : les enzymes, des molécules indispensables à la vie
- ▶ Domaine de **l'écologie** et de **l'environnement** : impact de l'homme sur son environnement
- ▶ Domaine de la **physiologie humaine** : de l'immunité innée au principe de vaccination.
- ▶ Domaine des **géosciences** : techniques d'exploration de la planète Terre.

# Sciences

# Économiques

# et Sociales

# (SES)



# QUEL PROFIL D'ÉLÈVE ?

- Élève intéressé par l'actualité et son environnement économique et social
- Élève captivé par les sciences politiques
- Élève ayant un esprit d'entreprendre, le sens du contact
- Élève ouvert vers les cultures



# QU'Y APPREND-T-ON ?

- ▶ Comment fonctionne un marché et comment se finance une économie ?
- ▶ Comment vivre en société et qu'est-ce que le vote et l'opinion publique ?
- ▶ Comment fonctionne la protection sociale et comment gouverne-t-on une entreprise ?

# QUELLES ACTIVITÉS PENDANT LES COURS ?

- ▶ Etude de textes et de données statistiques
- ▶ Etude de la presse
- ▶ Exploitation de courtes vidéos
- ▶ Des schémas récapitulatifs
  
- ▶ Visite de la cité de l'Economie à Paris
- ▶ Conférences de culture générale avec pour thème cette année :

Les années en 9, années fatidiques....

# VERS QUELLE ORIENTATION POST-BAC ?

- ▶ Écoles de commerce
- ▶ Université de droit, d'économie, d'AES (administration économique et sociale), sciences sociales, sciences de l'éducation
- ▶ Sciences politiques
- ▶ Ecole de communication
- ▶ Santé et sanitaire
- ▶ Métiers de l'environnement



**HUMANITÉS  
LITTÉRATURE  
PHILOSOPHIE  
(HLP)**

# LES HUMANITÉS : PRÉSENTATION

- ▶ Deux disciplines pour une spécialité.
- ▶ Deux professeurs pour une spécialité.
- ▶ Deux approches différentes des textes.
- ▶ Deux heures hebdomadaires par discipline.
- ▶ Un programme commun.
- ▶ Une épreuve commune aux deux disciplines.

# LES HUMANITÉS : LE PROGRAMME

- ▶ Chronologique de la Première à la Terminale :
  - ▶ de L'Antiquité au XVIIIème siècle en 1<sup>ère</sup> ,
  - ▶ du XIXème siècle à nos jours en Tle.
- ▶ Deux thèmes par an :
  - ▶ En première :
    - ▶ Les pouvoirs de la parole
    - ▶ Les représentations du monde
  - ▶ En terminale : la recherche de soi et l'humanité en question.
- ▶ Lien avec le monde d'aujourd'hui : mise en perspective des textes.

# LITTÉRATURE : LES OBJECTIFS EN PREMIÈRE

## ▶ **Lecture / Ecriture**

- ▶ Compréhension, questionnement, interprétation des textes
- ▶ Exercices d'écriture
- ▶ Travail de la concision, de la pertinence et de la clarté à l'écrit

## ▶ **Oral**

- ▶ Pratique régulière au fil des travaux de la classe
- ▶ Lecture expressive des textes, débats
- ▶ Entraînement avec l'objectif grand oral

## ▶ **Réflexion et argumentation**

- ▶ Réflexion personnelle
- ▶ Esprit critique, efficacité de l'argumentation
- ▶ Ouverture sur le monde

# PHILOSOPHIE : LES OBJECTIFS EN PREMIÈRE

- ▶ Les différents modes de raisonnements
- ▶ La pensée autonome
- ▶ L'examen des idées reçues
- ▶ Le sens du questionnement
- ▶ Construire une thèse en étayant celle-ci par une démarche rationnelle.



# LES HUMANITÉS : POUR QUOI FAIRE ?

- ▶ Classes préparatoires littéraires
- ▶ Journalisme
- ▶ Lettres, philosophie
- ▶ Sciences de l'éducation
- ▶ Droit
- ▶ Langues étrangères
- ▶ Orthophonie
- ▶ Commerce , communication, marketing, management
- ▶ Sciences politiques
- ▶ Histoire
- ▶ Psychologie
- ▶ Sociologie



**Anglais**

**Langues**

**Littératures et**

**Cultures étrangères**

**(LLCE)**

# OBJECTIFS

- Explorer la langue, la littérature et la culture de manière approfondie
- Augmenter l'exposition à la langue
- Développer la maîtrise de la langue écrite et orale
- Approfondir les savoirs, apporter des repères littéraires et culturels forts
- Développer le goût de lire : textes littéraires / textes de nature historique, civilisationnelle, scientifique ou philosophique / articles de presse
- Relier la littérature avec les autres arts : peinture, cinéma ...

**DEUX THÉMATIQUES**

**EN CLASSE DE PREMIÈRE :**

**1) LES IMAGINAIRES**

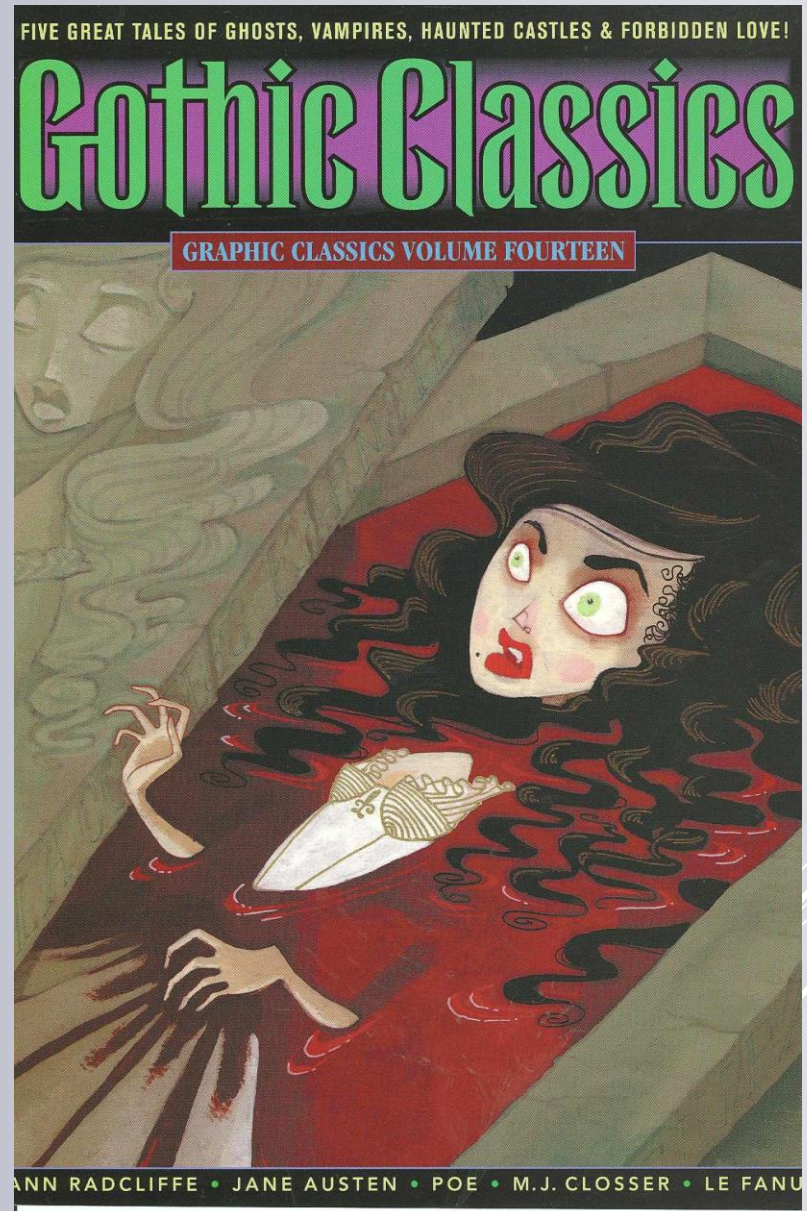
**2) LES RENCONTRES**

# IMAGINAIRES

## EFFRAYANTS

LE GOTHIQUE

LES DYSTOPIES



# LES RENCONTRES

L'amour



L'amitié



The Bridgeman Art Library

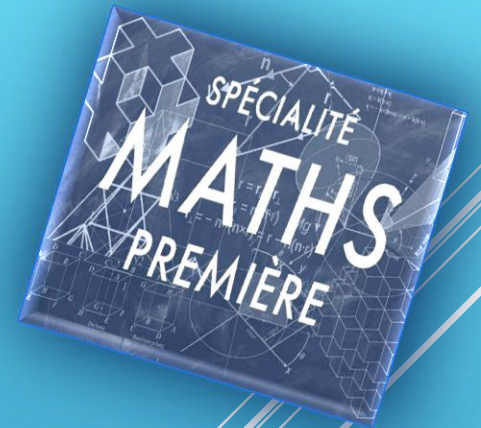
# Programme de lecture : 2 livres dans l'année

- **Mark Haddon**, *The Curious Incident of the Dog in the Night-Time*, 2003
- **Harper Lee**, *To Kill a Mockingbird*, 1960
- **George Orwell**, *Animal Farm*, 1945
- **Edgar Allan Poe**, *The Fall of the House of Usher*, 1839 - *The Tell-Tale Heart*, 1843
- **John Steinbeck**, *Of Mice and Men*, 1937
- **Oscar Wilde**, *The Importance of Being Earnest*, 1895

## Œuvres cinématographiques au programme :

- "**West Side Story**", Jerome Robbins and Robert Wise, 1961
- "**Interstellar**", Christopher Nolan, 2014

# LES MATHÉMATIQUES

A central collage of mathematical content. At the top, a graph shows a function  $g(x) = \sqrt{x(x-a)(x-b)}$  on a coordinate system. Below it are a Venn diagram with three overlapping circles labeled A, B, and C; a cone with a right angle at its base; and a right-angled triangle with sides labeled a, b, and c. In the middle, there are several equations:  $x+y = a^2b$ ,  $xy = ab^2$ , and  $x = \sqrt{\frac{b^2}{c}} + c - \frac{b}{2}$ . A large, stylized word 'Math' is written in the center. To the left, a list of multiplication facts is shown:  $4 \times 1 = 4$ ,  $4 \times 2 = 8$ ,  $4 \times 3 = 12$ ,  $4 \times 4 = 16$ ,  $4 \times 5 = 20$ ,  $4 \times 6 = 24$ . Below this, a cylinder is shown with a right angle at its base. To the right, a circle with a right angle at its center is shown. At the bottom, there are more geometric diagrams, including a cylinder with a right angle at its base, a right-angled triangle with a right angle at its base, and a right-angled triangle with a right angle at its base. The word 'Math' is written in a large, stylized font in the center.

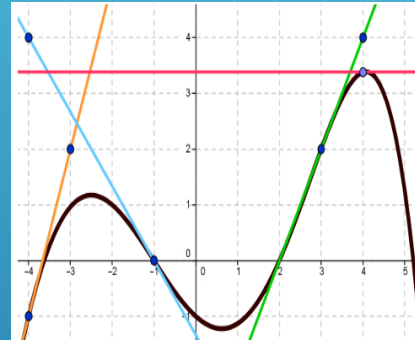
4 Février 2020



# LA SPÉCIALITÉ MATHÉMATIQUES EN 1<sup>ÈRE</sup>

## Contenus du programme :

- Nouvelles notions : probabilités, nouvelles fonctions, dérivation, suites numériques
- Programmation sous Python



# LA SPÉCIALITÉ MATHÉMATIQUES EN 1<sup>ÈRE</sup>

## Contenus du programme :

- Nouvelles notions : probabilités, nouvelles fonctions, dérivation, suites numériques
- Programmation sous Python

## Organisation dans l'année :

- 13 séquences différentes
- 2-3 semaines par séquence
  - Rythme très dense !



# LA SPÉCIALITÉ MATHÉMATIQUES EN 1<sup>ÈRE</sup> ÈPRE



## Contenus du programme :

- Nouvelles notions : probabilités, nouvelles fonctions, dérivation, suites numériques
- Programmation sous Python

## Organisation dans l'année :

- 13 séquences différentes
- 2-3 semaines par séquence
  - Rythme très dense !

## Organisation de l'épreuve finale

- 4 exercices de 5 points basés sur :
  - toutes les notions de l'année
  - L'interprétation d'un programme Python
  - La résolution de problème et l'interprétation de résultats.



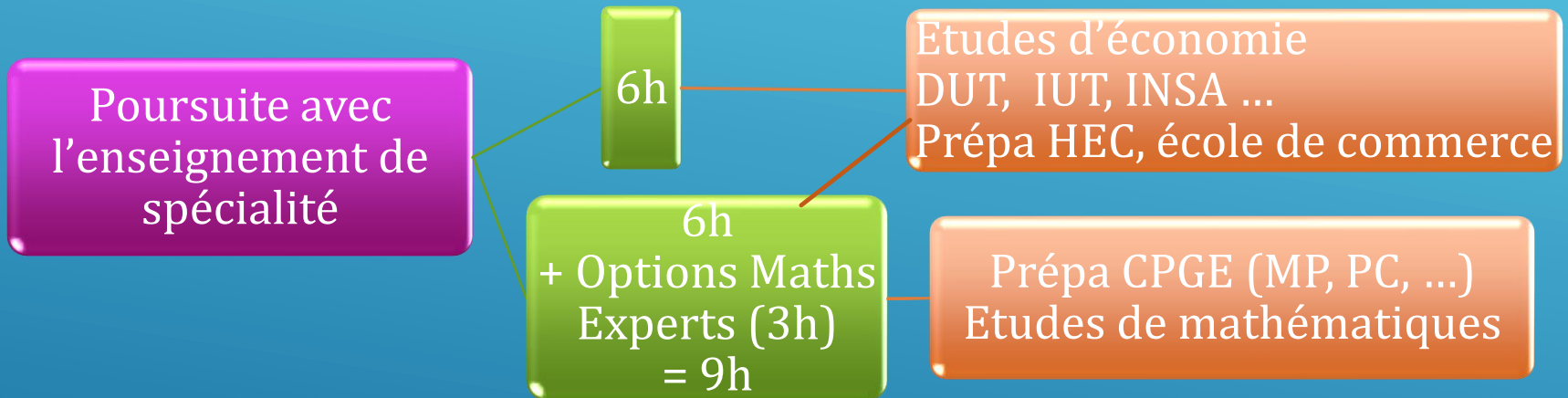
# LA SPÉCIALITÉ MATHÉMATIQUES EN 1<sup>ÈRE</sup>



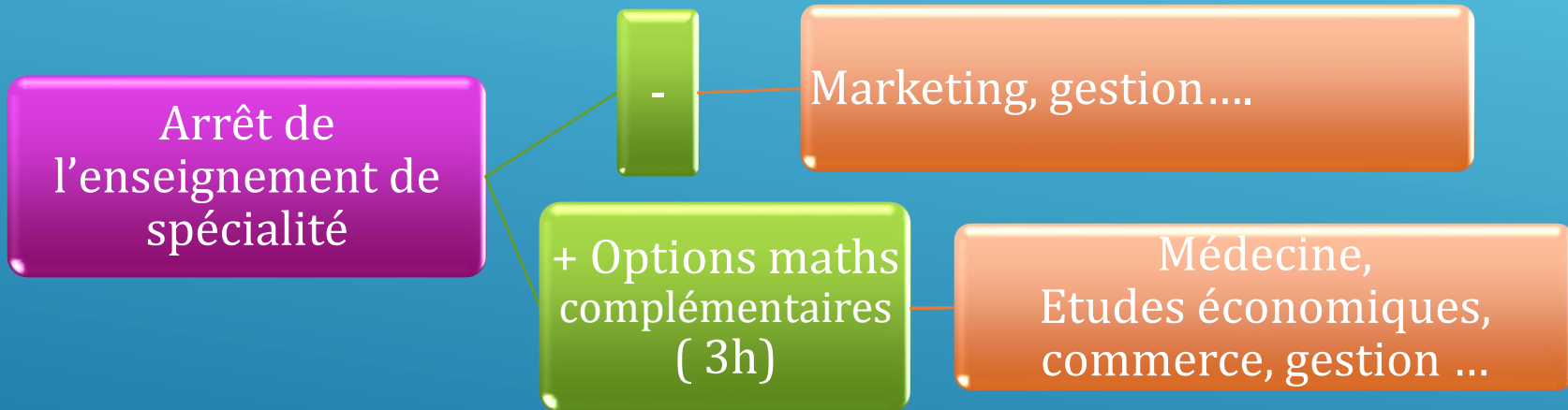
## Quelles formations nécessitent la spécialité

- Formations scientifiques (BTS, DUT, fac, CPGE ...)
- Formations médicales
- Sciences cognitives
- Formations économiques, gestion, finance, assurance, négociation, marketing, ...
- Formations techniques (architecture, formations métiers du bâtiment, de l'automobile, ...)

# ET EN TERMINALE ?



# ET EN TERMINALE ?



# DES CONSEILS POUR BIEN CHOISIR SES ENSEIGNEMENTS DE SPÉCIALITÉS

- l'équipe éducative
- [horizons2021.fr](http://horizons2021.fr)
- le BDIO
- [onisep.fr](http://onisep.fr)
- le CIO

## Toutes les séries\* Enseignements communs

	Première	Terminale
FRANÇAIS	3 h	-
PHILOSOPHIE	-	2 h
HISTOIRE GÉOGRAPHIE	1 h 30	1 h 30
LANGUE VIVANTE A ET LANGUE VIVANTE B	4 h	4 h
ÉDUCATION PHYSIQUE ET SPORTIVE	2 h	2 h
MATHÉMATIQUES	3 h	3 h
ENSEIGNEMENT MORAL ET CIVIQUE	18 h / an	18 h / an

\* Sauf TDM et STAV

## Enseignements optionnels

➤ Au choix en fonction de la série

## Enseignements de spécialité

### 3 spécialités Première

**STMG**  
Sciences  
et technologies  
du management  
et de la gestion

- sciences de gestion et numérique
- management
- droit et économie

**ST2S**  
Sciences  
et technologies  
de la santé  
et du social

- physique chimie pour la santé
- biologie et physiopathologie humaines
- sciences et techniques sanitaires et sociales

**STHR**  
Sciences  
et technologies  
de l'hôtellerie et  
de la restauration

- enseignement scientifique alimentation-environnement
- sciences et technologies culinaires et des services
- économie, gestion hôtelière

**STI2D**  
Sciences  
et technologies  
de l'industrie et  
du développement  
durable

- innovation technologique
- ingénierie et développement durable
- physique chimie et mathématiques

**TMD**  
Techniques  
de la musique  
et de la danse

- option instrument
- option danse

**STL**  
Sciences  
et technologies  
de laboratoire

- physique chimie et mathématiques
- biochimie biologie
- biotechnologie ou sciences physiques et chimiques en laboratoire

**STD2A**  
Sciences  
et technologies  
du design et  
des arts appliqués

- physique chimie
- outils et langages numériques
- design et métiers d'art

**STAV** Sciences et technologies de l'agronomie et du vivant

### 2 spécialités Terminale

- management, sciences de gestion et numérique avec 1 enseignement spécifique choisi parmi : gestion et finance ; mercatique ; ressources humaines et communication ; systèmes d'information et de gestion
- droit et économie

- chimie, biologie et physiopathologie humaines
- sciences et techniques sanitaires et sociales

- sciences et technologies culinaires et des services, enseignement scientifique, alimentation, environnement
- économie, gestion hôtelière

- ingénierie, innovation et développement durable avec 1 enseignement spécifique choisi parmi : architecture et construction ; énergies et environnement ; innovation technologique et éco-conception ; systèmes d'information et numérique
- physique chimie et mathématiques

- option instrument
- option danse

(Rénovation en cours)

- physique chimie et mathématiques
- biochimie biologie biotechnologie ou sciences physiques et chimiques en laboratoire

- analyse et méthodes en design
- conception et création en design et métiers d'art

( Dans les lycées d'enseignement général et technologique agricole avec des enseignements optionnels spécifiques )



# Enseignements de spécialité

## 3 spécialités Première

### **STMG**

Sciences et technologies du management et de la gestion

- sciences de gestion et numérique
- management
- droit et économie

### **ST2S**

Sciences et technologies de la santé et du social

- physique chimie pour la santé
- biologie et physiopathologie humaines
- sciences et techniques sanitaires et sociales

### **STHR**

Sciences et technologies de l'hôtellerie et de la restauration

- enseignement scientifique alimentation-environnement
- sciences et technologies culinaires et des services
- économie, gestion hôtelière

### **STI2D**

Sciences et technologies de l'industrie et du développement durable

- innovation technologique
- ingénierie et développement durable
- physique chimie et mathématiques

## 2 spécialités Terminale

- management, sciences de gestion et numérique avec 1 enseignement spécifique choisi parmi : gestion et finance ; mercatique ; ressources humaines et communication ; systèmes d'information et de gestion
- droit et économie

- chimie, biologie et physiopathologie humaines
- sciences et techniques sanitaires et sociales

- sciences et technologies culinaires et des services, enseignement scientifique, alimentation, environnement
- économie, gestion hôtelière

- ingénierie, innovation et développement durable avec 1 enseignement spécifique choisi parmi : architecture et construction ; énergies et environnement ; innovation technologique et éco-conception ; systèmes d'information et numérique
- physique chimie et mathématiques

# Enseignements de spécialité

3 spécialités **Première**

2 spécialités **Terminale**

## TMD

Techniques de la musique et de la danse

- option instrument
- option danse

- option instrument
- option danse

(Rénovation en cours)

## STL

Sciences et technologies de laboratoire

- physique chimie et mathématiques
- biochimie biologie
- biotechnologie ou sciences physiques et chimiques en laboratoire

- physique chimie et mathématiques
- biochimie biologie biotechnologie ou sciences physiques et chimiques en laboratoire

## STD2A

Sciences et technologies du design et des arts appliqués

- physique chimie
- outils et langages numériques
- design et métiers d'art

- analyse et méthodes en design
- conception et création en design et métiers d'art

**STAV** Sciences et technologies de l'agronomie et du vivant

( Dans les lycées d'enseignement général et technologique agricole avec des enseignements optionnels spécifiques )

# LES ÉPREUVES DU BACCALAURÉAT

59

# LES ÉPREUVES DU BACCALAURÉAT

## CONTRÔLE CONTINU

**40%**  
de la note finale

**60%**  
de la note finale

## ÉPREUVES FINALES



**10%** de la note finale :  
**bulletins scolaires**  
de première et de terminale



**30%** de la note finale :  
**épreuves communes**  
2 séries en première  
1 série en terminale

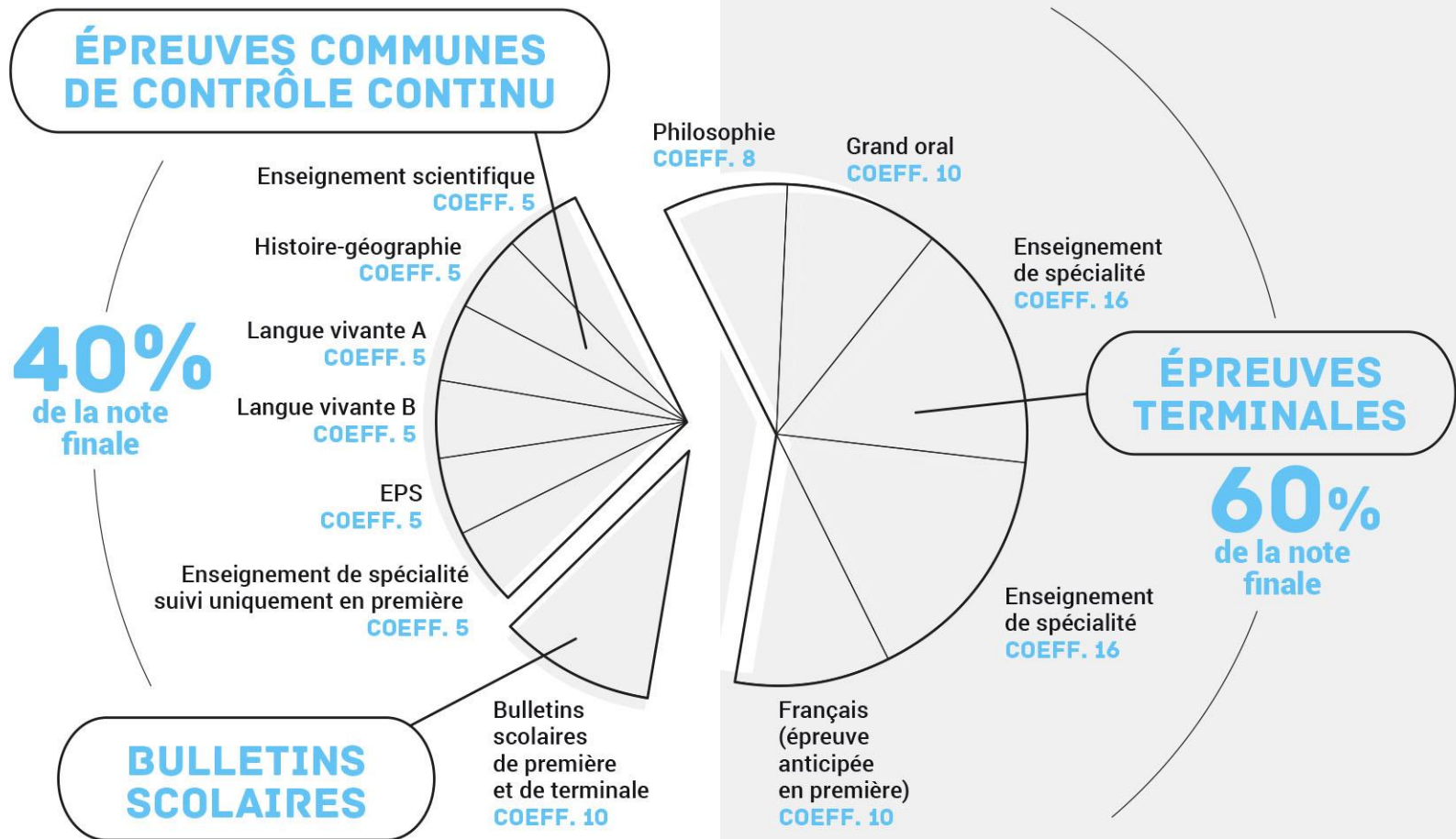


**1** épreuve anticipée  
**en première**  
Français écrit et oral



**4** épreuves finales  
**en terminale**  
Enseignements de spécialité (2)  
Philosophie  
Oral final

# LES ÉPREUVES DU NOUVEAU BACCALAURÉAT GÉNÉRAL



## Première

1<sup>er</sup> trimestre

2<sup>e</sup> trimestre

3<sup>e</sup> trimestre

## Terminale

1<sup>er</sup> trimestre

2<sup>e</sup> trimestre

3<sup>e</sup> trimestre

Histoire-  
géographie



LVA et LVB



Enseignement scientifique



Enseignement de spécialité  
suivi uniquement en 1<sup>re</sup>



EPS

Tout au long de l'année



Durée des  
épreuves :

**2 H\***



Dates fixées par  
l'établissement



Sujets choisis  
par  
l'établissement  
dans la banque  
nationale  
de sujets

\*Sauf : **LVA et LVB** : au 2<sup>e</sup> trimestre de 1<sup>re</sup>, épreuves écrites d'1 h ;  
au 3<sup>e</sup> trimestre de 1<sup>re</sup>, épreuves écrites d'1 h 30 ;  
au 3<sup>e</sup> trimestre de Tle, épreuves écrites de 2 h  
et épreuves orales de 10 min.

**Spécialité arts** : oral de 30 min

# GÉNÉRALE

62

# L'ORIENTATION

63

■ réfléchir sur soi

■ s'informer

■ échanger avec sa famille  
**CONSTRUIRE SON PROJET  
D'ORIENTATION**